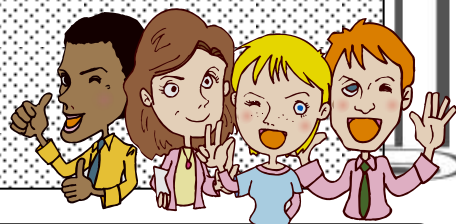


可以逃脱「家族滞在」 身份的限制吗？



因父亲在日本工作而来日本的朋友们，让我们一起再重新思考一下吧！
大家一定要知道日本与其他国家一样，生活艰辛是一个残酷的事实。



●持「技能」签证者的家属

从事厨师工作来日本朋友（「技能」签证）的家属，您可以以「家族滞在」的身份在日本生活。

但是，此签证对您来说会有很多不便之处。

实例 1，在某咖喱店做厨师的一位持技能签证的尼泊尔朋友，他的妻子以「家族滞在」的身份从尼泊尔来到日本。

持「技能」（及其他的就劳系在留资格）签证者，持续工作 10 年，而且有一定工资收入的话（大致以家族年收 300 万日币为标准），申请「永住」则是一个可以拓宽自己生活道路的方法。做厨师的爸爸如果可以申请永住的话，家庭成员则可以比较简单的申请到永住。

近 10 年来不论是都市还是地方到处都开了很多外国人经营的各国风情餐厅。但是，并不是所有餐厅的经营都是顺利的。有些餐厅也有出现拖欠厨师工资的问题。对在日生活的外国人来说，生活的规划是不可欠缺的，首先就是自己的签证（在留资格）要安定，然后才能确保家庭成员的签证（也就是说取得永住的在留资格）。当您取得了永住资格后，您可以从事各种各样的工作。需要注意的是，如果您的工资过低的话，您可能无法取得永住许可。

●「家族滞在」者是无法正式工作的

持「家族滞在」签证的最大问题是您无法从事工作。大多数的朋友都会遇到丈夫的工资太低，妻子也希望透过自己的劳动来支撑一下家里开销的问题。但是「家族滞在」者就算拿到入国管理局颁发的「资格外活动许可」，每周也只能工作 28 小时，超出 28 小时是不被容许的。

更大的问题是，孩子的在留资格。不仅孩子们无法充分学习日语，而且，父母的收入如果不能安定的话，孩子们上高中，上大学的障碍就会变得比较高。孩子如果无法上高中的话，就会影响孩子将来的就职，同时，也会灭绝了他们将在留资格变更为就劳系签证的方法。无法工作，无法学习，只能从事短时间的打工，这种状态只能让大家一直处于不安定的「家族滞在」的生活中。

是让孩子持着在日资格在日本努力学习考进日本大学，然后就职，还是让孩子回到自己的国家上大学，大学毕业后再回来日本（这时需要注意的是日本这边要有接收的公司），再或者和虽然不是日本人但持有永住签证者的人结婚，这时所拥有的在留资格就具备了在日工作的资格。其实我们认为针对无法上学，不能工作的外国孩子，其相关政策有待改善。

解説・行政書士 藤林 美穂

有关临时补助的两点通知

◆临时补助金・・・为了减轻因消费税收费率提升而给低收入者带去的生活负担、我们将为大家提供「临时补助金」。如果您还没有申请的话，请速办理相关申请手续。

- ◎补助对象 / 市民税均等割税的非课税者(课税者的抚养者和接受生活保护者除外)
- ◎补助金额和申请期限 / 每人1万日币。(有领取基础年金和儿童抚养补助者，每人1万5千日币)。截至日至12月1日(周一)。
- ◎所需资料 / ①临时福祉给付金申请书 ②所有申请对象者身份证明书等的复印件(健康保险证等) ③账户的存折或银行卡的复印件 ④印章
- ◆育儿家庭临时特例补助・・・请务必将寄送给您的申请书提出。
- ◎补助额 / 到平成26年1月1日为止初3以下的孩子，每人1万日币。
- ◎申请期限 / 12月1日(周一) ◎提出方法 / 将资料寄到市政府(市役所)育儿支援课。

您不用再茫然了 向您介绍来「日本語教室」的方法



ふじみの国際交流センター(FICEC)の「日本語教室」搬到距东上线上福岡车站5分钟处已经2个月了。因为教室与车站的距离缩短了，日语教室的学生也一下子增加了很多，同时我们也接到很多人反映说，这里很不好找。

因此，请让我们向大家介绍一个比较好找的方法。如果按照这个方法您还是找不到的话，请打电话给我们，我们会去接您。

标志性建筑①埼玉りそな銀行 ②停车场(但并不是FICEC的停车场) ③停车场的中间有一栋乳白色的建筑物。

「Information Fujimino」从11月开始将隔月发行

让我们成为朋友!! 您知道富士见市保育所设有「娱乐会」吗。

家里有就学前孩子的朋友们，让我们一起结交新朋友吧。

富士见市保育所有发表了从10月开始到2月为止「娱乐会」的活动日程。结交了新朋友之后，还可以兼体验小学入学，轻松出门去游玩。

■活动时间 / 周四 10:00~11:30

《★10 / 9、23 ★11 / 6、20 ★12 / 11日 ★ 1 / 15、29 ★2 / 5、19》

■咨询	第一保育所 ☎ 049-251-6553	第二保育所 ☎ 048-472-9174
	第三保育所 ☎ 049-252-4811	第四保育所 ☎ 049-251-9785
	第五保育所 ☎ 049-251-9784	第六保育所 ☎ 049-251-4741



※活动日程有不同时，会在保育园实施。

ふじみ野保育園 ☎ 049-256-8862	こぼと保育園 ☎ 049-251-8966
けやき保育園 ☎ 049-268-7255	子どものそのBaby ☎ 049-261-7077
西みずほ台保育園 ☎ 049-268-5558	勝瀬こぼと保育園 ☎ 049-263-8800
けやきわかば保育園 ☎ 049-253-8811	富士見すくすく保育園 ☎ 049-252-3414
富士見れんげ保育園 ☎ 049-275-0138	針ヶ谷保育園 ☎ 049-275-0077